



# **Интеграция медицинского образования и практики в ЗКМУ имени Марата Оспанова**

---

**Председатель Правления – Ректор Калиев А.А.**

Астана - 2023



# МИССИЯ И СТРАТЕГИЧЕСКИЕ НАПРАВЛЕНИЯ ДЕЯТЕЛЬНОСТИ УНИВЕРСИТЕТА

**На основе триединства образования, науки и клиники подготовка высококвалифицированных медицинских кадров, востребованных на отечественном и международном рынках труда**

**Разработка образовательных программ и технологий через эффективное сотрудничество с зарубежными ведущими университетами и научными центрами, интеграция в международное образовательное пространство**

**Развитие ключевых компетенций персонала Университета, рост качества исследовательского и профессорско-преподавательского состава**

**Фокусирование научно-исследовательского потенциала университета на актуальных направлениях исследований, генерация новых знаний через исследовательскую деятельность**

**Совершенствование медицинских услуг сетью университетских клиник, внедрение новых методов диагностики и лечения**



# ИНФРАСТРУКТУРА УНИВЕРСИТЕТА



5

Учебных корпусов  
100 183,6 кв.м.



5

Общежитий  
2100 мест



Спорткомплекс  
1845,1 кв.м

Военно -  
спортивный  
комплекс

<https://zkmu.edu.kz/ru/>



3

Клиники  
Университета



Центр  
практических  
навыков

Научно  
практический  
центр



Конференц-холл им. А.  
Досжановой на **700** мест и  
современная библиотека  
**608924 экз**

2



пункта  
питания



АИС Платонус  
СЭД Документолог  
Электронная библиотека

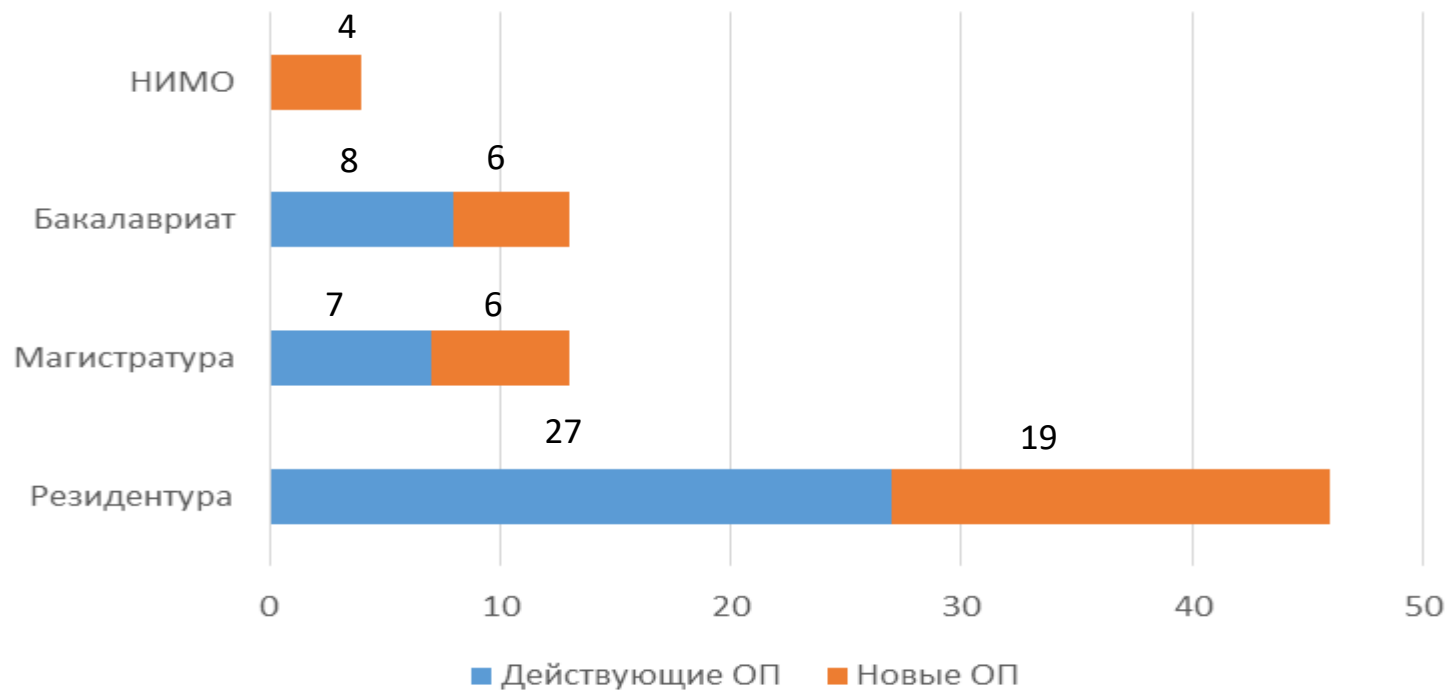


# Расширение спектра образовательных программ на 2022–2023 учебный год

79

ОБРАЗОВАТЕЛЬНЫЕ ПРОГРАММЫ

97,7% ТРУДОУСТРОЙСТВО



**СОП:** реализуется совместно с АРГУ им. К. Жубанова на уровне бакалавриата 2 совместные образовательные программы «6В06106 IT-Медицина» и «6В03102 Клиническая психология» (внесены в единый Реестр МНиВО РК специальностей высшего и послевузовского образования)

**Двудипломное образование** совместно с РГУ «Военный институт Сил воздушной обороны им. Дважды Героя Советского Союза Т.Я. Бегельдинова» по образовательной программе «Военная медицина» и «Стоматология». С Литовским Университетом Наук и Здоровья (Каунас) по специальности «Общественное здоровье»



# Модель интеграции медицинского образования и клиники в ЗКМУ

## КЛИНИЧЕСКАЯ ДЕЯТЕЛЬНОСТЬ УНИВЕРСИТЕТА



3 собственные клиники

28 клинических кафедр

107 региональных клинических баз в областях Западного Казахстана и Кызылординской области

**Приоритетное направление** деятельности клинических кафедр: оказание помощи практическому здравоохранению по соответствующему профилю

### Основные показатели клинической деятельности

ИНДИКАТОРЫ		2020	2021	2022
1	Количество выездов в районы (регионы) для оказания консультативной и практической помощи медорганизациям/суб. здравоохранения	99	70	75
2	Количество выездов в районы для проведения обучения медработников	82	58	60
3	Количество внедренных инновационных методов диагностики и лечения в практическом здравоохранении преподавателями клинических кафедр (акты внедрения)	31	51	53
4	Количество проведенных консультаций на клинических базах (КБ)	26135	27593	27711
5	Количество, проведенных консилиумов на КБ	2220	2054	2057
6	Количество, проведенных ОПЕРАЦИЙ на КБ	2317	2320	2494
7	Количество, проведенных обучений на КБ	165	181	198
8	Доля ППС работающих в рамках ГОБМП и ОСМС	34,1	38	24



# Медицинский центр ЗКМУ имени М.Оспанова

*Коечная мощность - 324 койки.*

*Коечный фонд онкослужбы – 210 коек*

- ✓ Отделение реанимации и интенсивной терапии (кардиохирургическая реанимация)
- ✓ Отделение онкохирургии
- ✓ Отделение общей хирургии
- ✓ Отделение радиологии
- ✓ Отделение химиотерапии
- ✓ Отделение паллиативной терапии
- ✓ Отделение гематологии
- ✓ Отделение кардиологии
- ✓ Отделение кардиохирургии
- ✓ Отделение рентгенхирургии
- ✓ Отделение трансплантологии и клеточной терапии



- Пролечено в 2022 году 9020 пациентов
- Из них, онкологических больных – 5979 чел., пациентов в Кардиоцентре – 1413 чел.
- Оказано ВТМП по 11 видам в количестве 278 случаев.
- Приобретено 9 ед. оборудования на сумму на сумму 43 853 600,0 тенге
- Пролечено иногородних больных – 278 чел. на сумму 179 332 493,23 тенге.

**Внедрение инновационных технологий в клиническую практику**

## **Кардиохирургия**

- ✓ мини инвазивные операции на клапанах сердца из торакотомного доступа;
- ✓ проведения мини-МКШ из торакотомного доступа;

## **Отделение трансплантологии и клеточной терапии**

Внедрены ВТМ – услуги:

- ✓ 41.10 Трансплантация фетальных стволовых клеток;
- ✓ 41.11 Трансплантация медиаторов фетальных стволовых клеток;

## **Гематология**

Внедрены в клиническую практику программы лечения:

- ✓ для СД30+ рефрактерных и рецидивирующих лимфом - BV+CHOP, BV+R+CHOP;
- ✓ для МДС - Азацитидин;
- ✓ для Множественной миеломы – DVRD;
- ✓ **Рентгенхирургия, онкохирургия**
- ✓ Экстренная эндоваскулярная эмболизация сосудов малого таза при злокачественных новообразованиях, осложненных кровотечениями;
- ✓ Химиоэмболизация сосудов печени пациентов с ГЦК и метастатическим поражением при КРР;



## Клиника семейной медицины



- ❖ В своем составе имеет:
  - рентгенологическое отделение;
  - клиническую лабораторию;
  - кабинеты специалистов;
  - дневной стационар;
  - кабинет ЭКГ, кабинет УЗИ;
  - прививочный, процедурный кабинет;
  - комнату развития ребенка, аптека по выдаче лекарственных препаратов, кабинет ПОР, фильтр, кабинет химизатора, имеется пункт сбора мокроты, изолятор.
- ❖ Количество прикрепленного населения – 14 354.
- ❖ Число прикрепленного населения на одного ВОП – 1517 человек.
- ❖ Охват ПУЗ пациентов, из числа состоящих на динамическом наблюдении по трем нозологиям (АГ,СД,ХСН) -61,3%

## Стоматологическая клиника

Оказание медицинских услуг населению, выполнение работ по программе 052-0114 «Оказание первичной медико-санитарной помощи беременным женщинам» в рамках ГОМП

Введены в эксплуатацию симуляционные кабинеты для отработки стоматологических навыков в хирургии и терапии





# Интеграция медицинского образования и КЛИНИКИ

Приказ МЗ РК от 21 декабря 2020 года №ҚР ДСМ – 304/2020 «Об утверждении положения о Клинической базе, клинике организации образования в области здравоохранения, университетской больнице, базе резидентуры, интегрированном академическом медицинском центре и требований предъявляемых к ним»

Наименование	Отделение/кабинеты	Врачами работают не менее 50% ППС
Медицинский центр	Онкохирургия, химиотерапия, лучевая терапия, кардиология, кардиохирургия, КДЛ, реанимация, радиология и.т.д.	50-70 %
Стоматологическая клиника	Терапевтической, хирургической и ортопедической стоматологии	60 - 75,8%
Клиника семейной медицины	8 участков общей практики	70 %





# Клинические базы клинических кафедр

## 74 - клинических баз по Западному региону РК

Поликлиники – 20

Стационары – 45

Родильные дома – 9

## 33- Клинические базы по городу Актобе

Поликлиники – 10

Стационары - 20

Родильные дома – 3



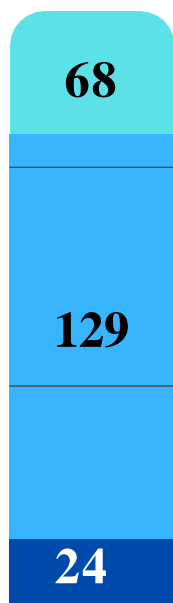


# Кадровый состав кафедр клинических дисциплин

Кафедра клинических дисциплин - 28  
Клинических баз - 107

538

2022-2023  
учебный год

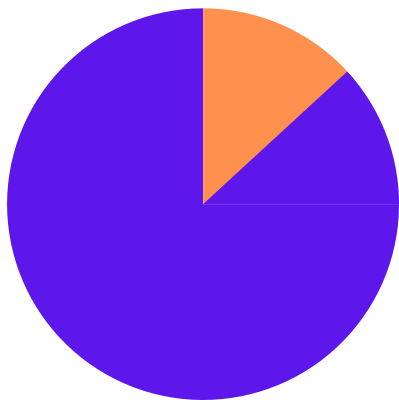


доценты

ассистенты

профессора

Совместители  
75 - 14%



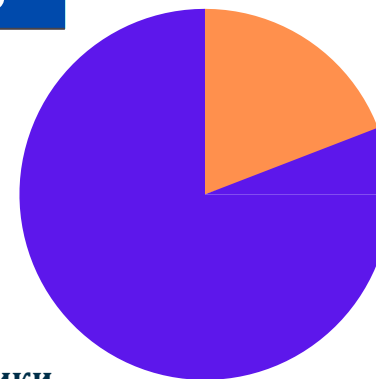
Основные сотрудники  
495 - 86%

512

2023-2024  
учебный год



Совместители  
98 - 19%



Основные сотрудники  
414 - 81%

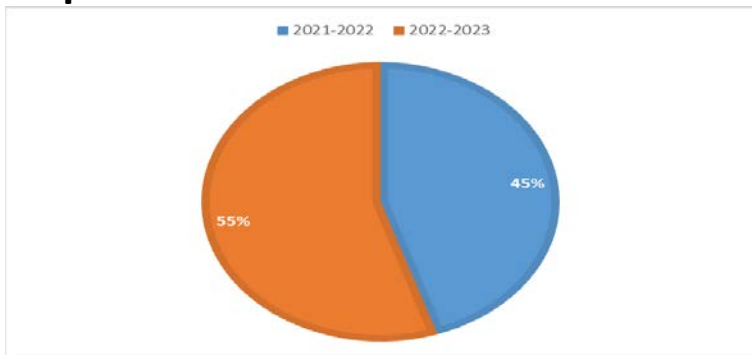


# Методическо-организационная деятельность ППС кафедр на 2022–2023 учебный год

## Участие ППС в работе экспертных комиссии

Санитарная авиация		Телемедицина		Суд.мед.экспертиза	
2021-2022	2022-2023	2021-2022	2022-2023	2021-2022	2022-2023
1	2	25	45	75	76
1 ППС	3 ППС	27 ППС	86 ППС	5 ППС	7 ППС

## Участие ППС в разборе случаев материнской смертности



## Разработка/пересмотр клинических протоколов 2022-2023 год

## Методическая/практическая помощь регионам

Наименование кафедр	Регионы
Инфекционные болезни Эндокринология Кардиология Детские инфекции Акушерство и гинекология Кардиохирургия Внутренние болезни Детские болезни Анестезиология и реанимация Нефрология	Мангыстауская облсать Атырауская область ЗКО Кызылординская область

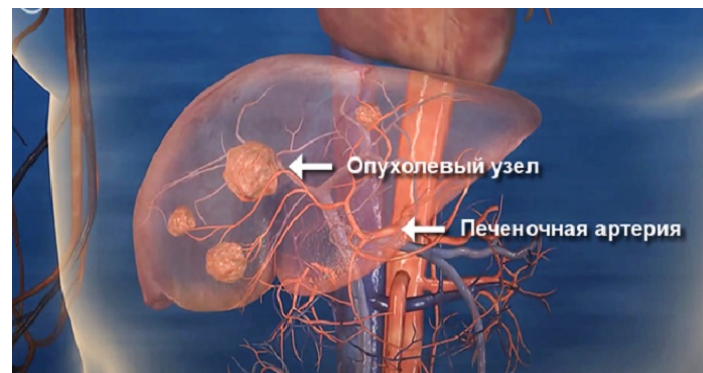


## Внедрение инновационных технологий

- Внедрен новый для Актюбинской области, уникальный метод лечения «радиочастотная абляция» (РЧА). Проводится комплексное лечение больных с первичными заболеваниями и вторичными изменениями паренхиматозных органов печень, легкие, щитовидная железа.



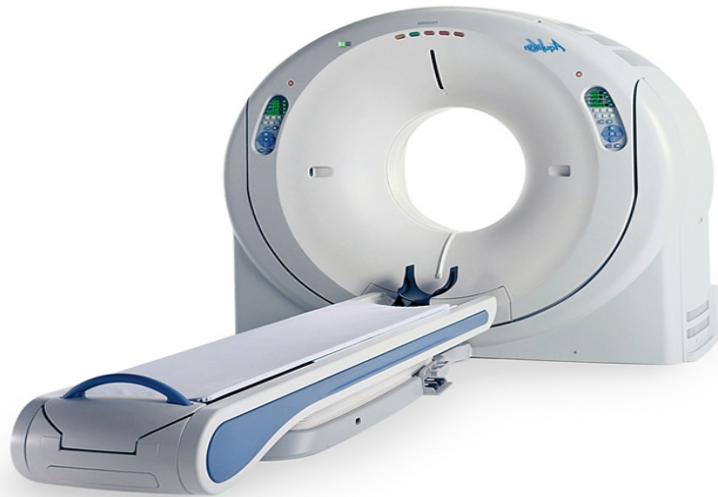
Внедрена технология трансартериальной химиоэмболизации печеночной артерии (ХЭПА), которая является минимально инвазивным методом, оказывая локальный химиотерапевтический и ишемический эффект, приводящий в итоге к гибели опухоли, в следствие чего, данный метод широко используется в мире как при первичном раке печени, так и при метастазах в печень. Также внедрена химиоэмболизация селезеночной артерии. Данный вид услуги оказывается пациентам всего Западного региона.





## Внедрение инновационных технологий

Приобретена система компьютерной томографии Aquilion Prime SP (TSX-303B) с принадлежностями (160 срезов), производитель: Canon Medical Systems Corporation (Япония).



Подключена система архивирования и передачи диагностических изображений в единую информационную систему PACS «LMS Мультвокс». Подключены 2 рентген установки, маммограф, КТ, МРТ, и 2 ангиографа.





# Перспективы развития

**Внедрение в  
лечебный процесс**



**В области  
кардиохирургии**

**Совершенствование  
медицинской  
помощи  
университетскими  
клиниками**

- Методика радиочастотной абляции, криохирургии для лечения новообразований
- Трансплантация аутологичных стволовых клеток для лечения сердечно-сосудистых заболеваний, трофических поражений

- Внедрение мини инвазивных операций на клапанах сердца
- Внедрение мини-МКШ из торакотомного доступа





# Наши цели



**БЛАГОДАРЮ ЗА  
ВНИМАНИЕ**

---